

Busch-Hungária Kft. - Védjegy ELIT Klub

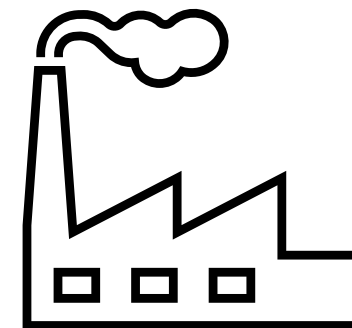
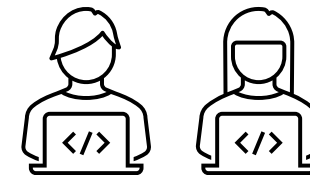
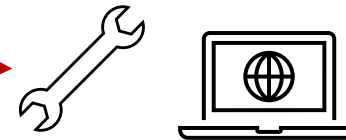
2025 szeptember 25.



• Vállalatunk elhelyezkedése



- **Vállalatunk elhelyezkedése**



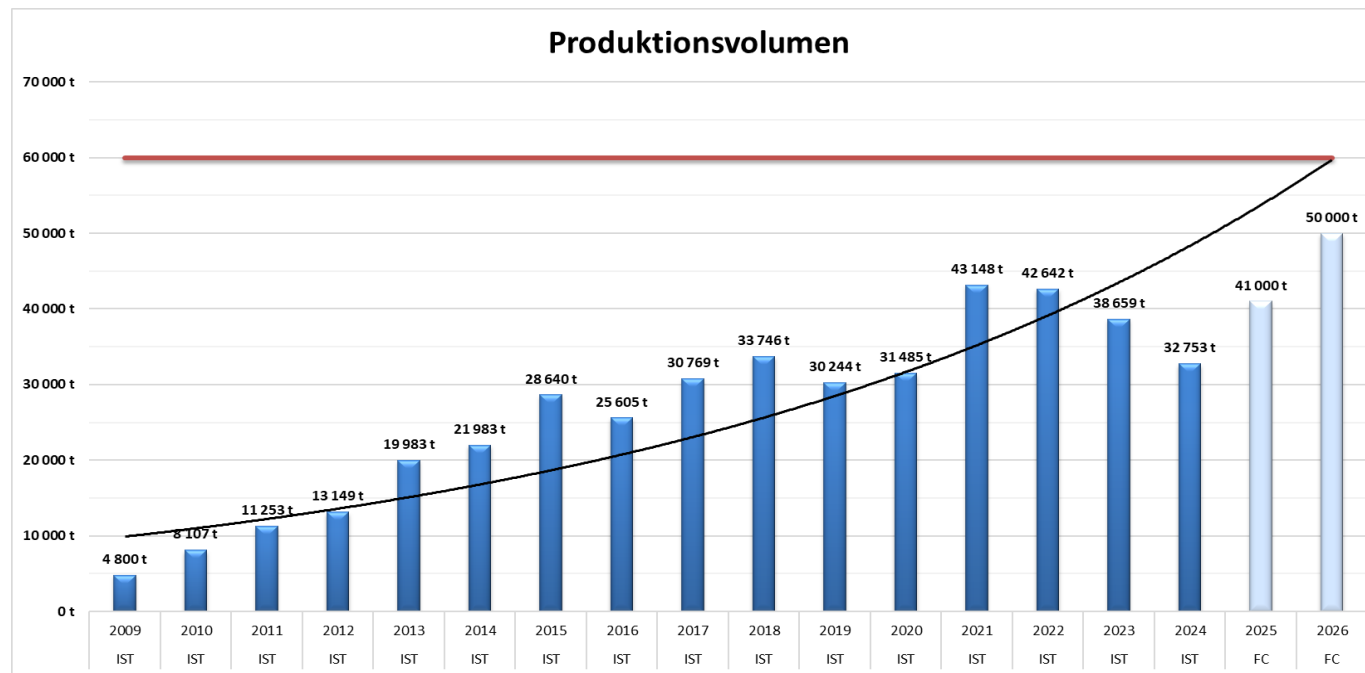
Bemutakozás Busch-Hungária Kft.

Fontosabb adatok



Termelési mennyiség (tonna/év)

Telephely	Győr, Martin u. 1.
Alapítás éve	1972 / 2008
Anyagminőség	GJS 400-700
100% Tulajdonos	BPW Bergische Achsen KG
Árbevétel 2024	~62m EUR
Munkatársi létszám 2024	277
Termelt mennyiség 2024	32.753 tonna
Szabad kapacitás	~10.000 tonna



• Nagyobb mérföldköveink

Az 1896-ban alapított
**Magyar Waggon- és
Gépgyár Rt.**
megkezdi az **acélöntést**
Győrben.

A vállalat áttér a
korszerűbb
gömbgrafitos
gyártásra.

BUSCH-HUNGÁRIA (MB)

A BPW Csoport és a Rába
közös vállalatot alapít
Busch-Rába néven.

BUSCH
Hungária

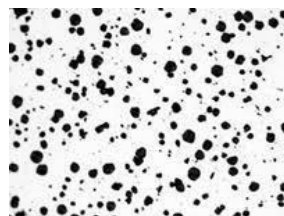
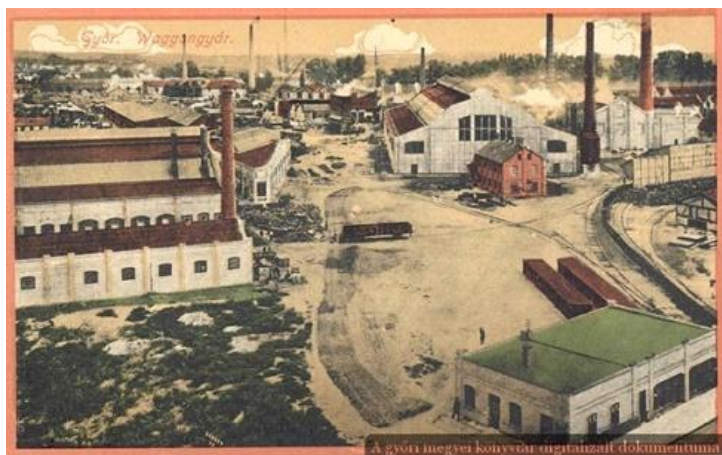
1910

1988

2007

2010

2021



A BPW felvásárolja a
Rába részét és a
vállalatunk **felveszi a
Busch-Hungária Kft.
nevet.**

**Arculat váltás, 5 éves
projektek megvalósulása.** Az
olvasztási kapacitás az évek
során az óránkénti 7,5
 tonnáról ebben az évben
 elérni a 20,5 tonnát, így
 rekord mennyiségű
 évi 43 ezer tonnát gyárt a
 vállalat.

- **Termékeink felhasználási területei**

BUSCH
Hungária



Légrugó tartó

Súly: 16-32kg



Lengőkar

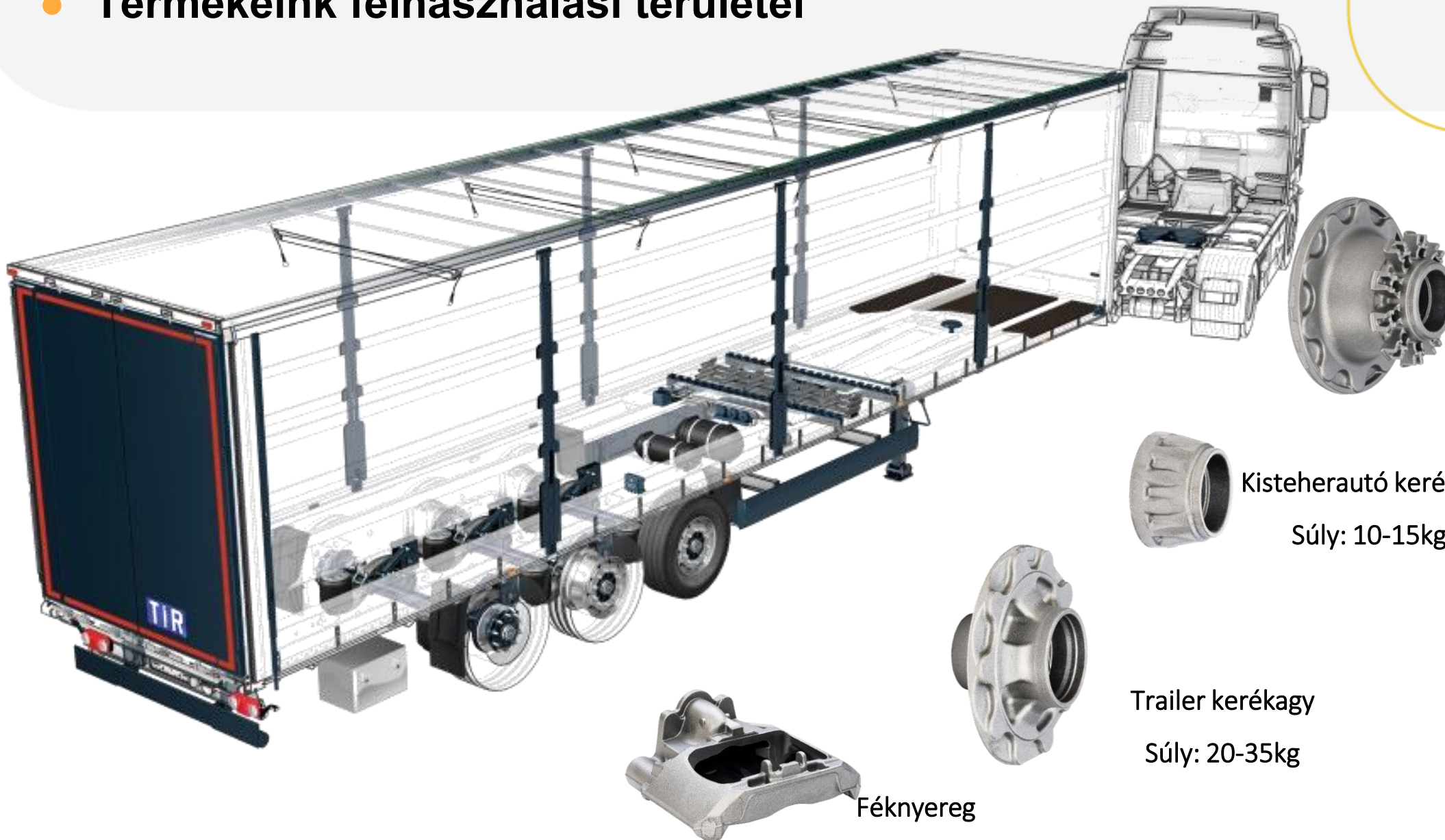
Súly: 16-32kg



Keréktartó

Súly: 16-32kg

- **Termékeink felhasználási területei**



Truck kerékagy
Súly: 25-35kg

Kisteherautó kerékagy
Súly: 10-15kg

Trailer kerékagy
Súly: 20-35kg

Féknyereg
Súly: 20-30kg

- **Vevőink**



BOSCH



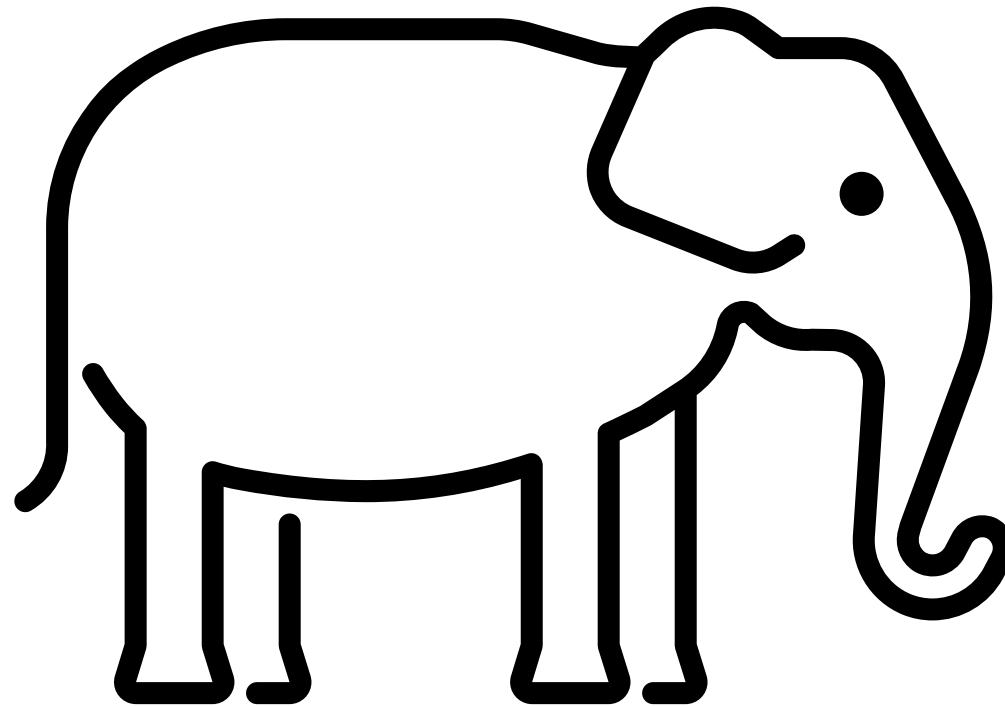
DAIMLER

SCHAEFFLER

- Termelési területeink – mértékegység segítség 😊

Egy elefánt tömege átlagosan 5 tonna

Egy elefánt átlagos marmagassága 4 méter



● OLVASZTÓÜZEM



Acélhulladék újrahasznosítása

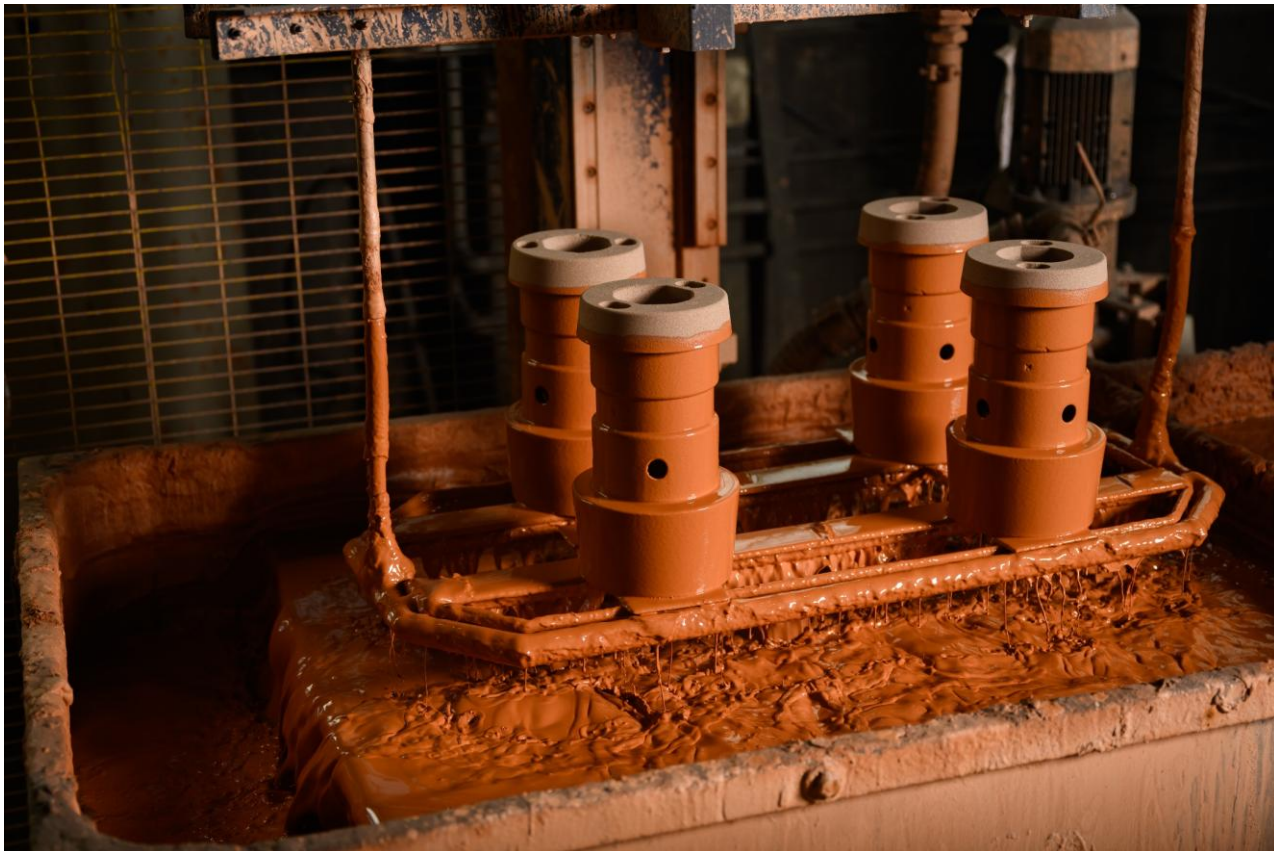
Napi 450 tonna alapanyag kerül leolvasztásra 90 x 



Maximális kapacitás 60 ezer tonna/év

12 ezer x 

● MAG- ÉS FORMÁZÓÜZEM




Robotizált folyamatok a területen

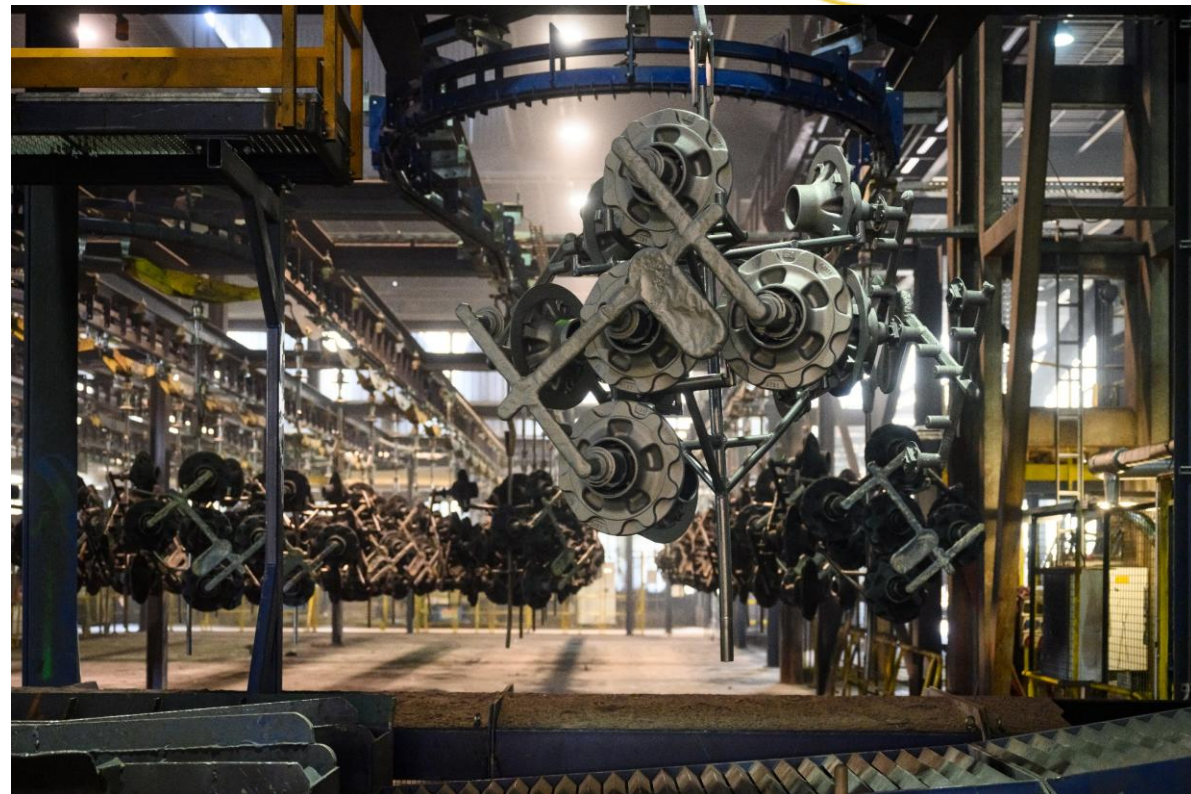
Magkészítőn **napi kb 70 tonna homokot** használunk fel

14 x 

Formázósoron **napi kb 2500 tonna homokot** forgatunk

500 x 

● TISZTÍTÓÜZEM

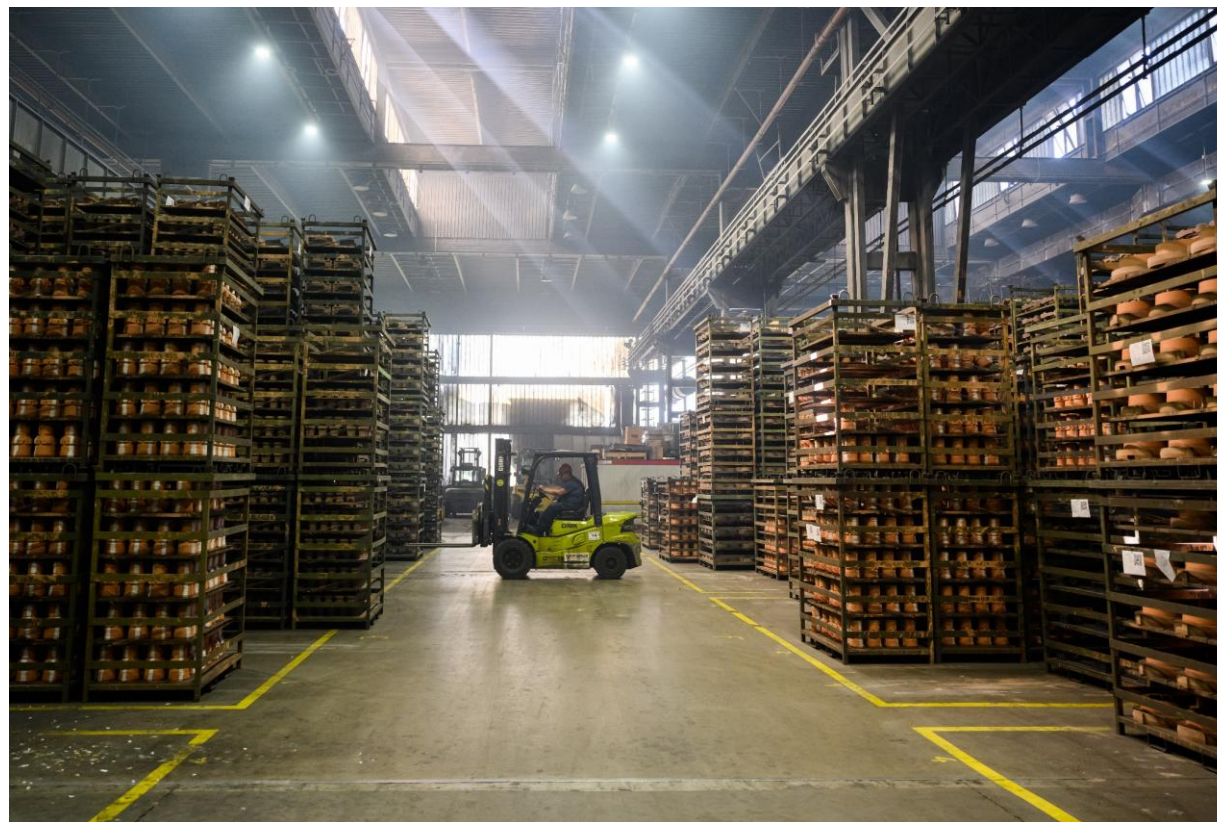


Napi **52 tonna** letisztított **homok kiválasztása és visszaforgatása** a mag- és formázóüzembe

10 x 

Egy **termék** elkészülési ideje **7,5 óra** kiöntéstől a logisztikai raktározásig

LOGISZTIKA




Legmagasabb polcunk **9,4 méter**

2,5 x 

Több mint **2 500 db tárolóhelyünk** van

Heti 75 kamiont pakolunk meg termékekkel

360 x 

● Bemutkozás Busch-Hungária Kft.

A beszállítókiválasztás folyamata



A Beszállító kiválasztásának és jóváhagyásának főbb lépései:

1.: Cégünk IATF 16949 szerint tanúsított, ezért bizonyos anyagok és szolgáltatások kapcsán vannak elvárt tanúsítványok (adott esetben helyszíni Audit is kérhető):

Termékcsoportok	Tanúsítvány elvárások
Beépülő alapanyagok (Acélhulladékok, réz, nyersvas, ötvöző anyagok)	ISO 9001 vagy IATF 16949
Nem beépülő alapanyagok (Felületkezelő anyag, formázó alapanyagok, kemencefalazat, magkészítési alapanyag, termelési segédanyag)	ISO 9001 vagy IATF 16949
Készterméket szállítmányozó szolgáltatások	ISO 9001
Késztermék minőségét közvetlenül befolyásoló kiszervezett szolgáltatások (festés, megmunkálás, válogatás)	ISO 9001 vagy IATF 16949
Késztermék szállításához kapcsolódó nem Vevő által biztosított csomagolóanyagok	ISO 9001
Késztermék minőségét közvetlenül befolyásoló mérőeszközök kalibrálásával és anyagvizsgálattal kapcsolatos szolgáltatások	MSZ EN ISO/IEC 17025:2005

2.: Egyéb áruk és szolgáltatások kapcsán egyszerűsített folyamattal kerülnek kiválasztásra a beszállítóink:

a: Ajánlatkérés / helyszíni bejárás

b: Pénzügyi vizsgálat: végrehajtás alatt van –e a cég? Van-e köztartozása?

c: Ajánlat elfogadása esetén megrendelés, illetve szerződéskötés (10.000 € felett kötelező)

● Compliance alapelveink III.

● Tisztességes üzleti magatartás, korrupció- és csalásellenesség

- Fontosnak tartjuk a tisztességes piaci magatartást, és mindig betartjuk a vonatkozó jogszabályokat és normákat. Szigorúan elutasítjuk és nem engedjük meg a korrupciót, illetve a csalás és pénzmosás bármilyen formáját.
- **mindannyiunk személyes felelőssége**, hogy jóhiszeműen és a vonatkozó szabályoknak és előírásoknak megfelelően járjunk el, **mindig ügyelve a csalásra utaló jelekre és azonnal jelentve azokat a megfelelő vezetőknek, felelősöknek.**



- Néhány példa a sikeres együttműködésre



Köszönöm a figyelmet!

